

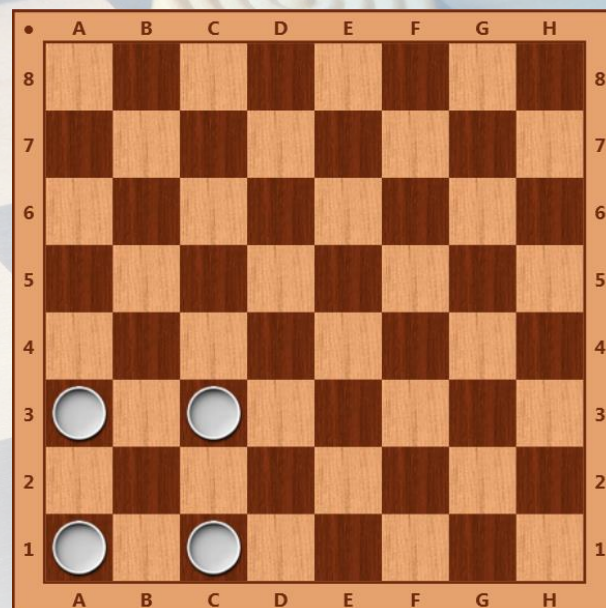
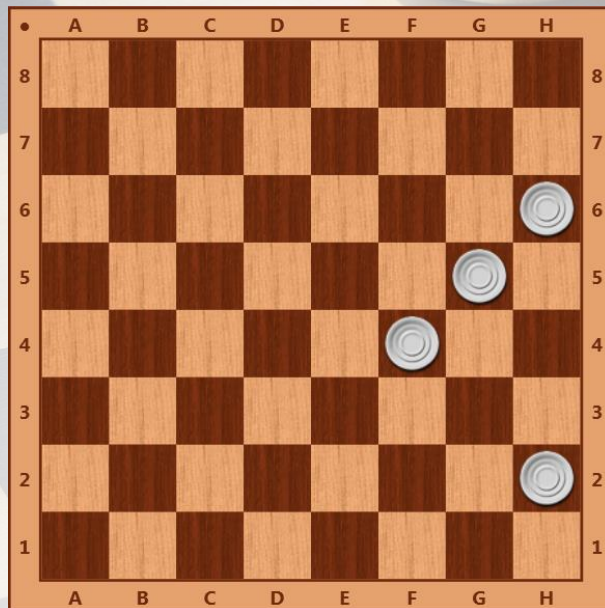
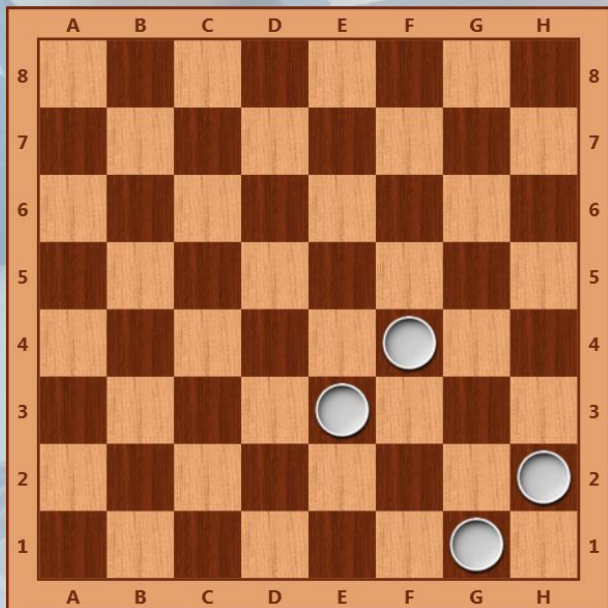


Муниципальное автономное образовательное учреждение
дополнительного образования города Иркутска
«Дворец детского и юношеского творчества»

Приём «Петля»

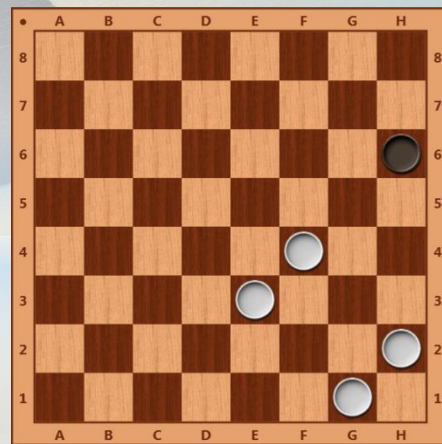
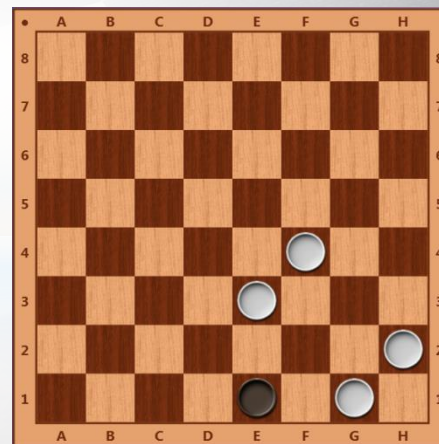
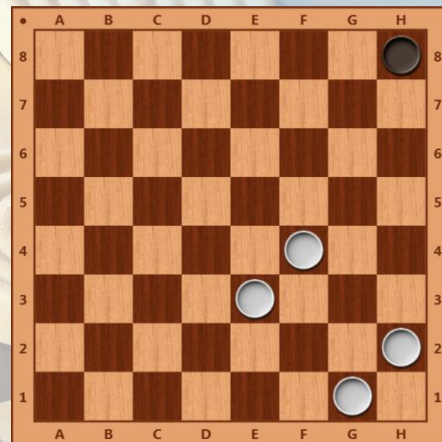
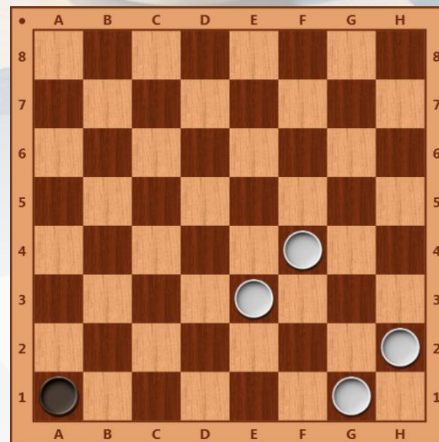
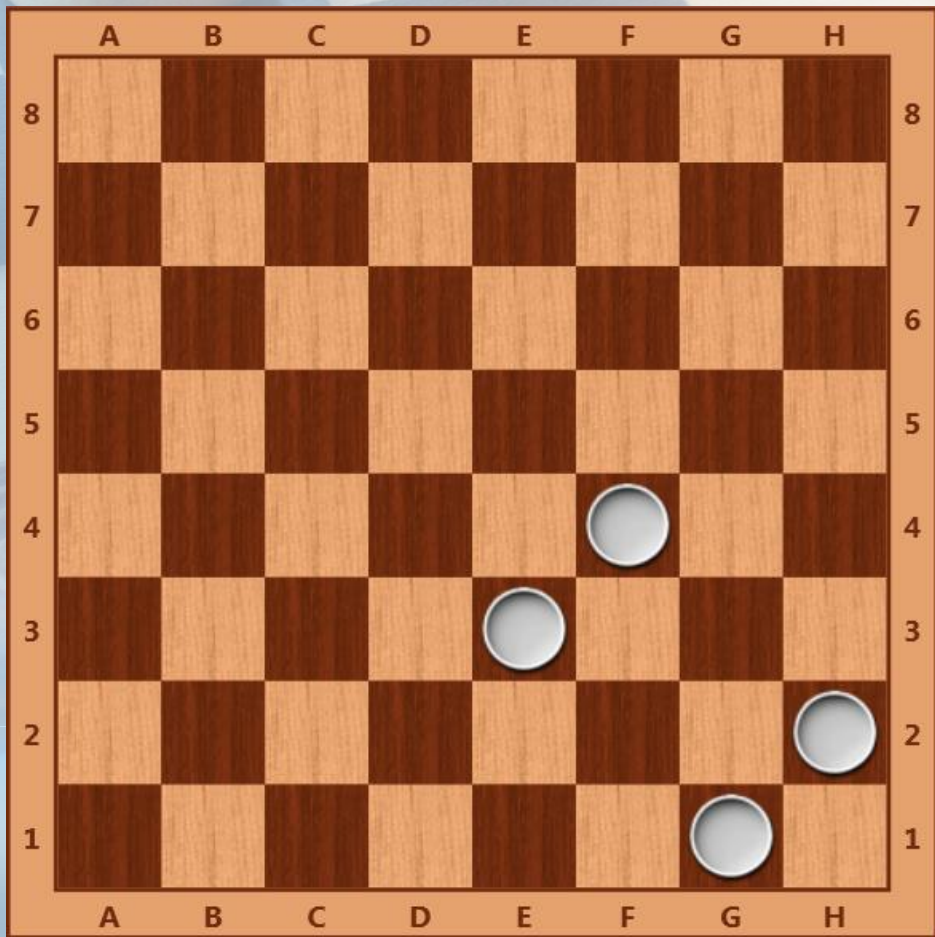
*Составитель: Никифоров Д.К.,
педагог дополнительного образования*

Три построения петли

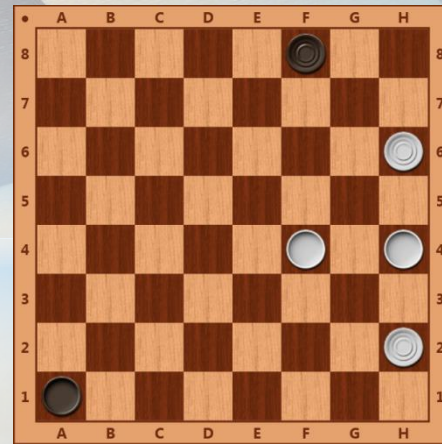
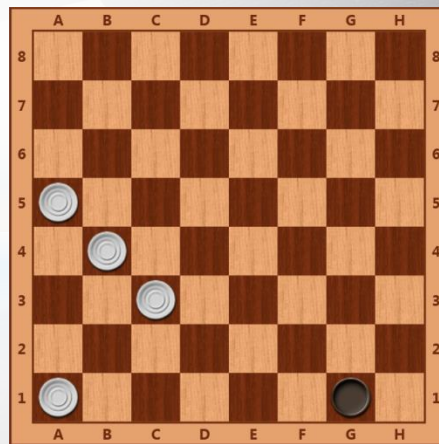
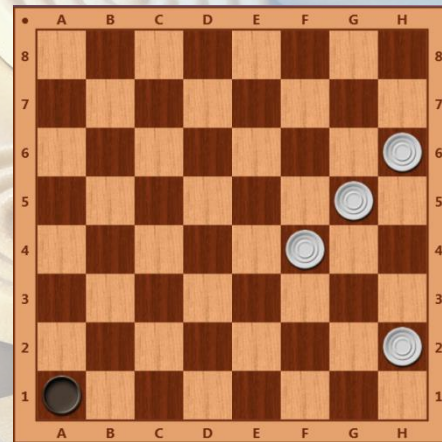
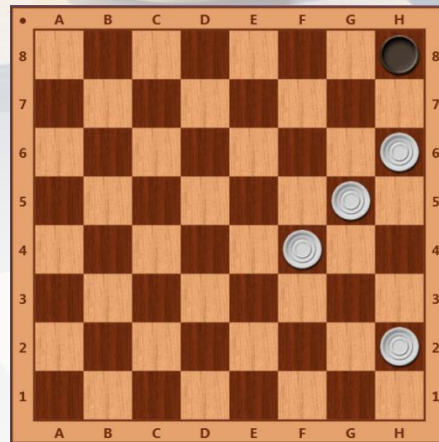
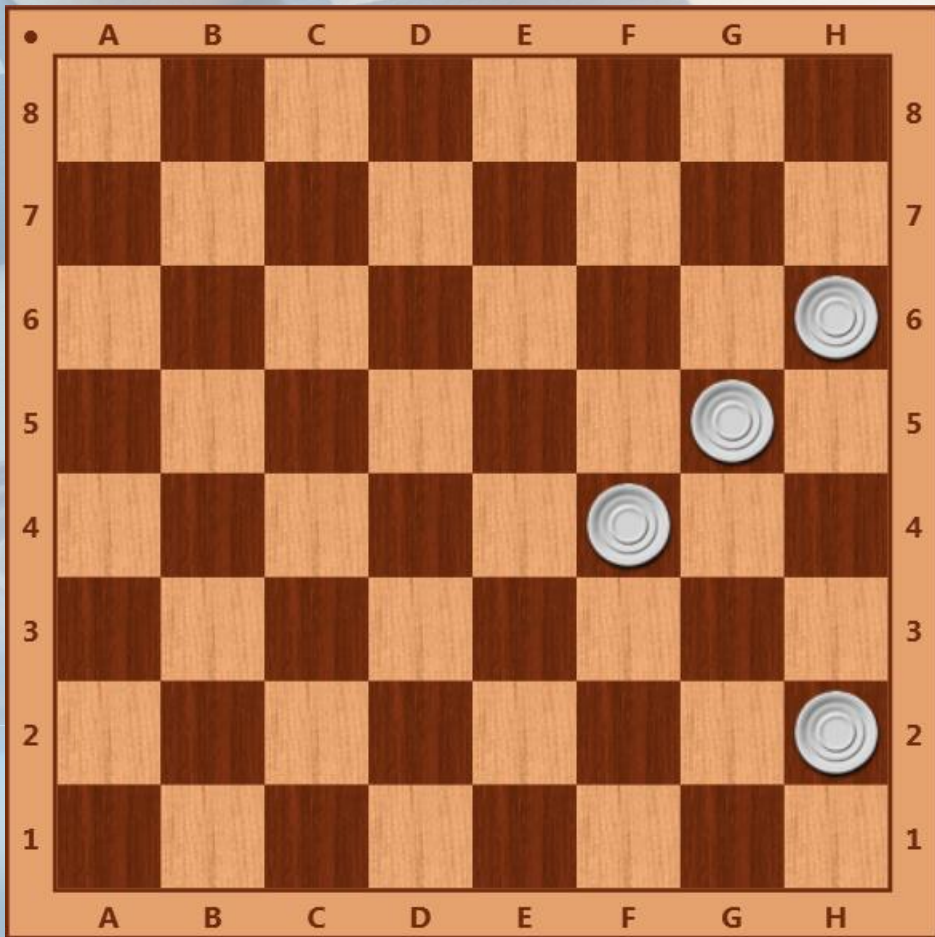


**Петля –
это расстановка шашек для поимки
вражеской дамки**

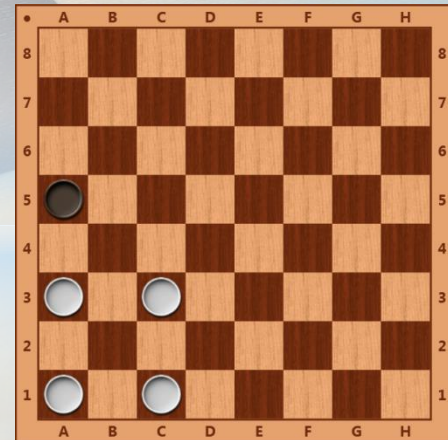
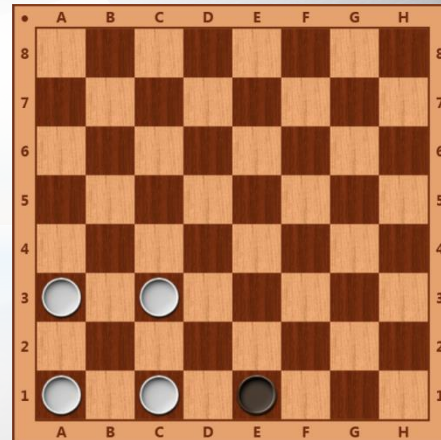
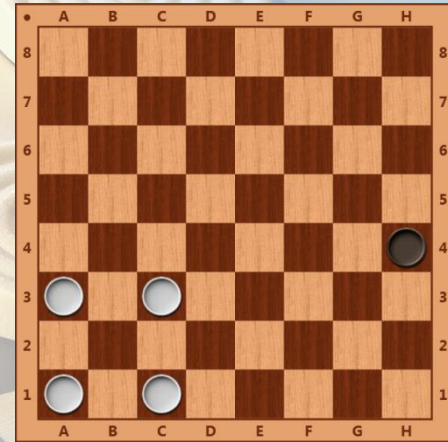
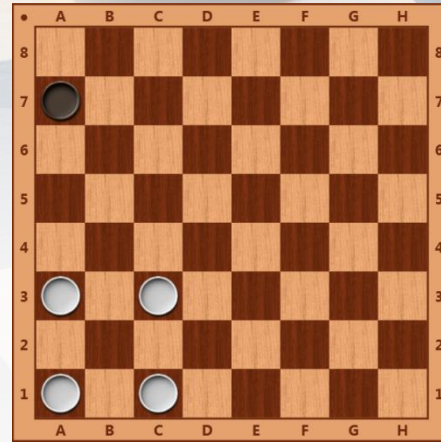
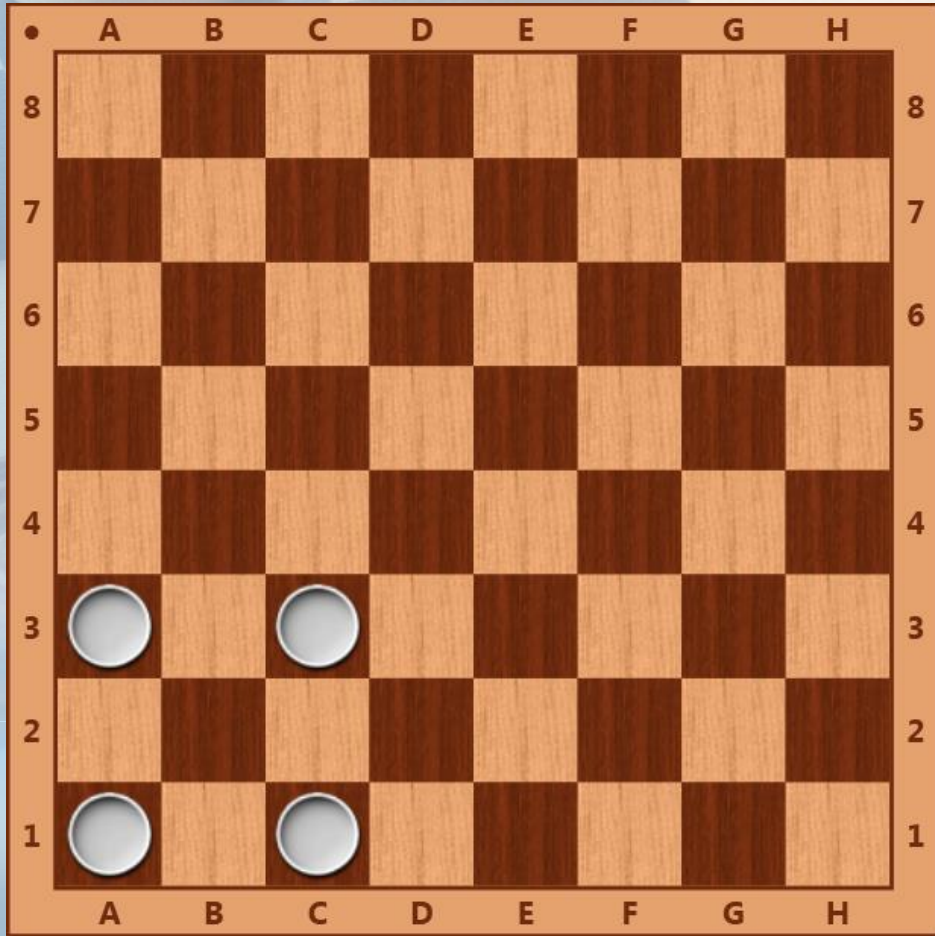
Первое построение



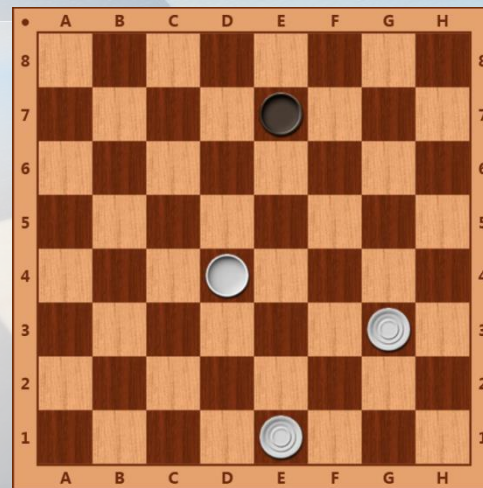
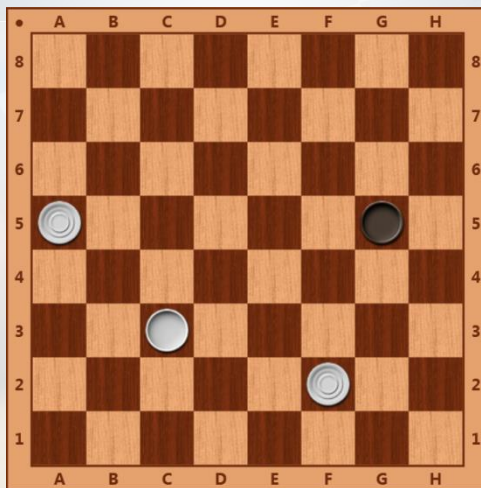
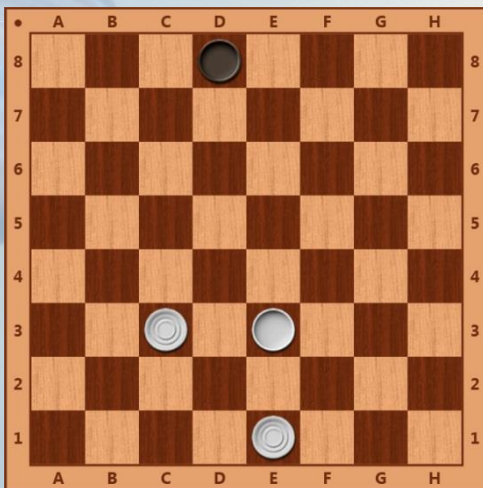
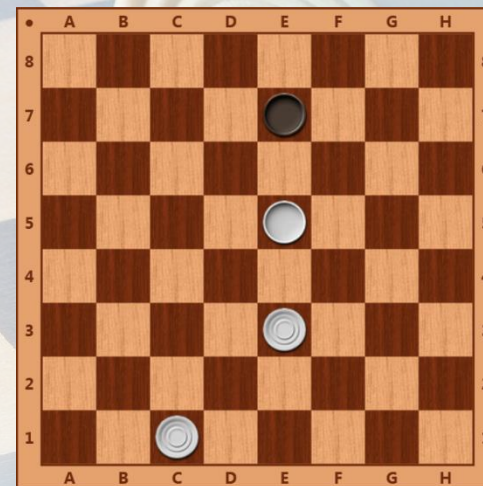
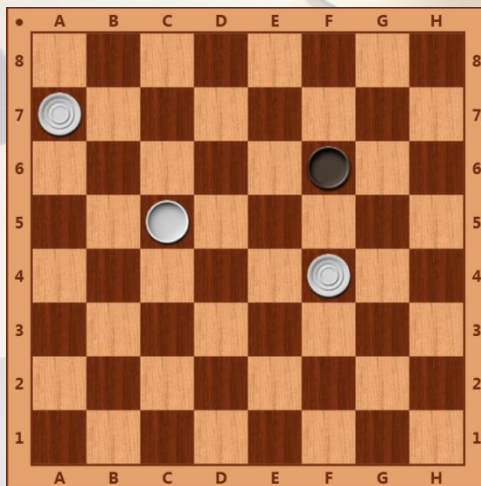
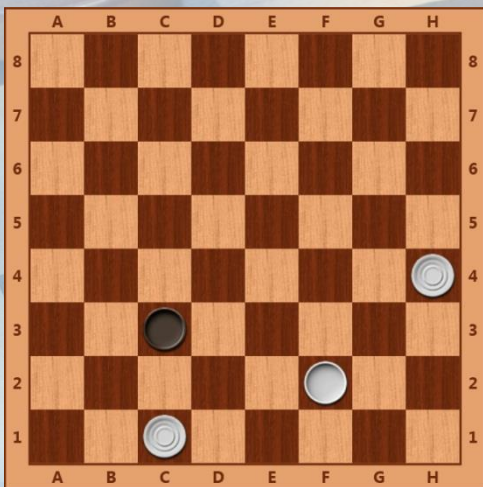
Второе построение



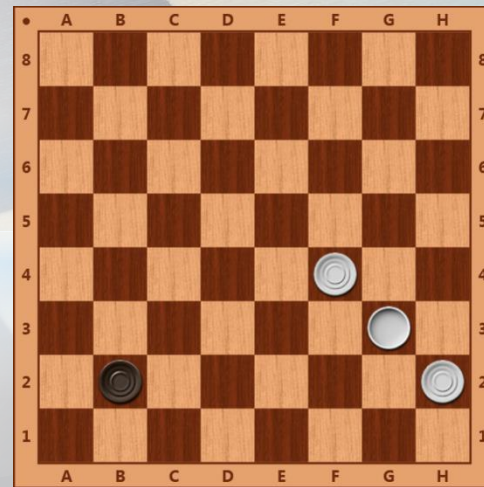
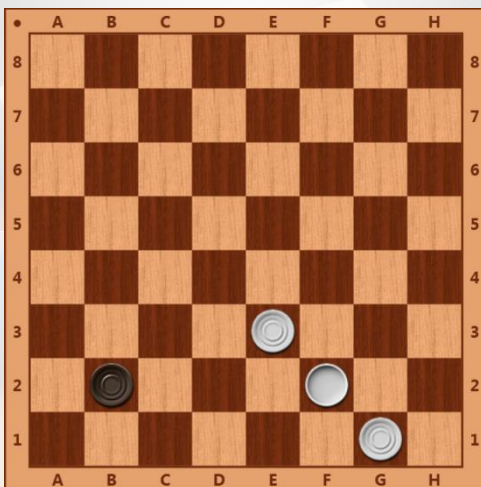
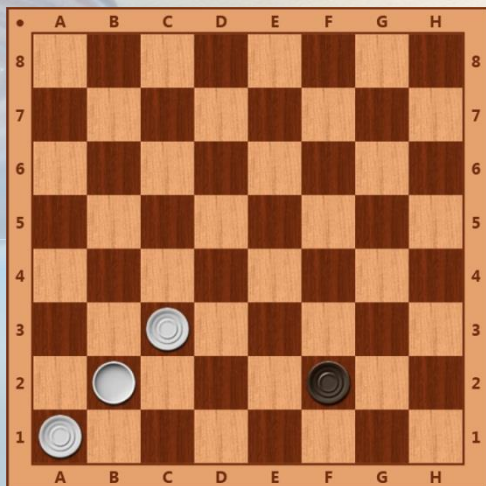
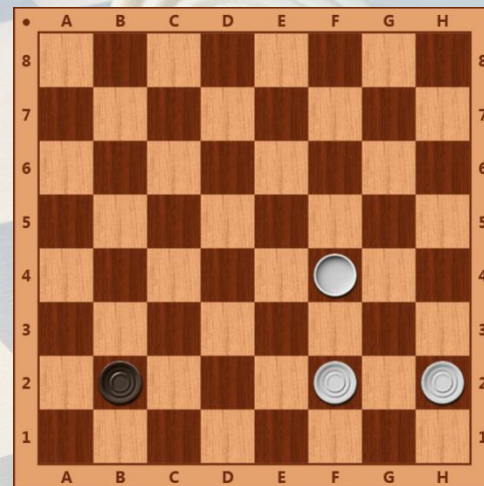
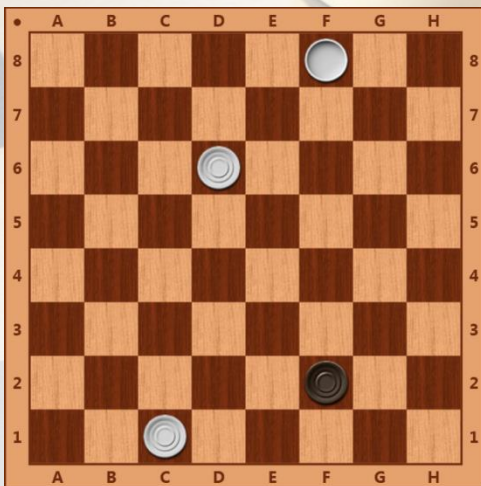
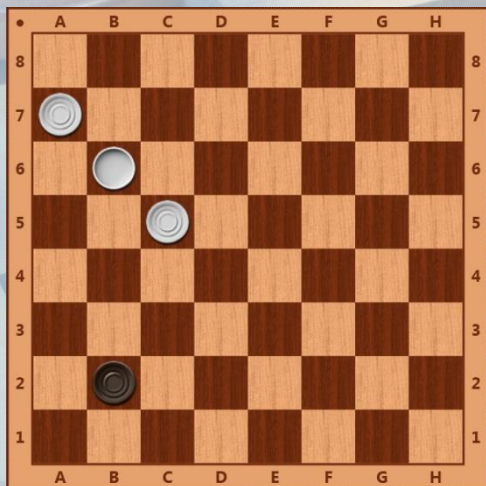
Третье построение



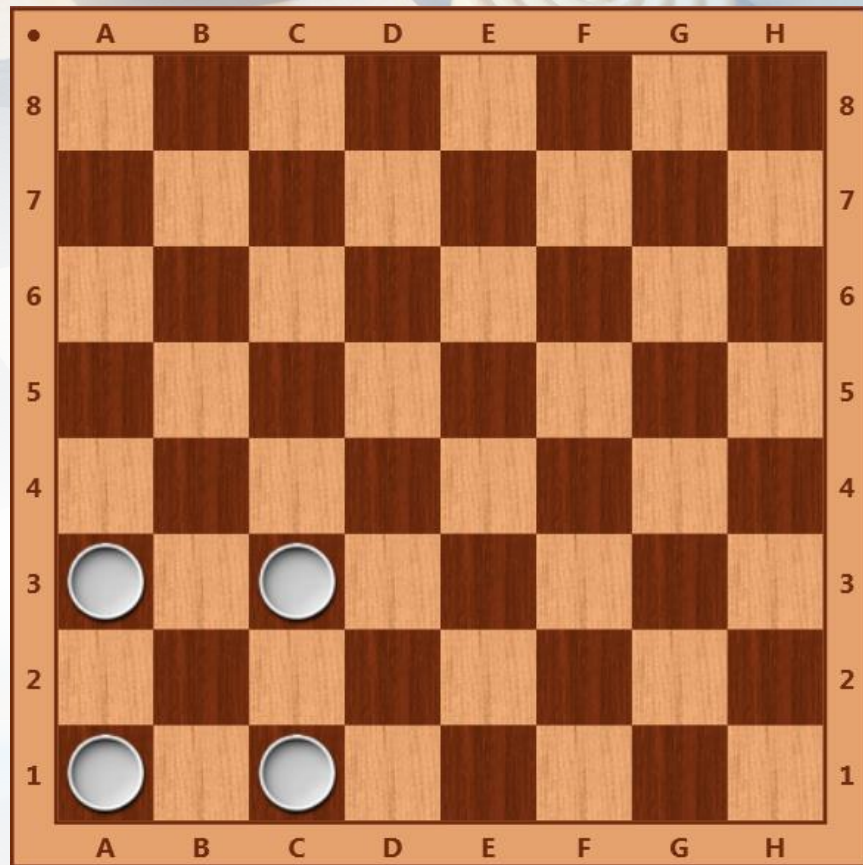
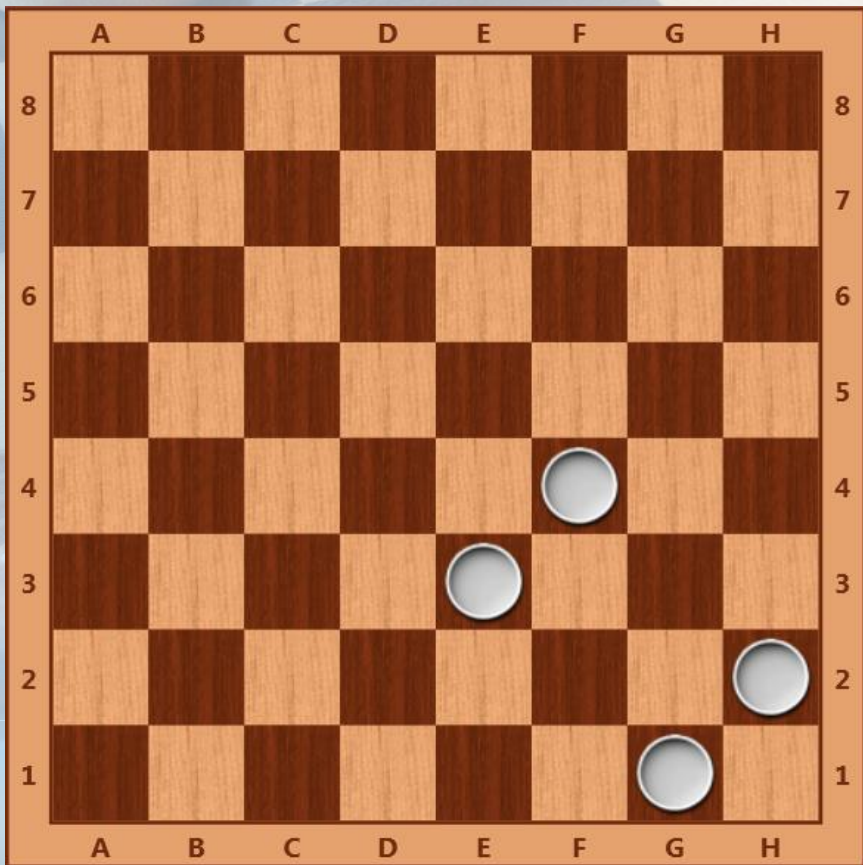
Белые выигрывают с помощью



Чёрная шашка на преддамочном поле



Проверочная работа в парах



A close-up, high-angle shot of a wooden chessboard. The board is checkered with light and dark squares. Several chess pieces are visible, including a king and a queen. The pieces are made of wood and have a spiral pattern on their top surfaces. The lighting is soft, creating a warm and focused atmosphere.

МОЛОДЦЫ!